



JAUNAIS LIEPĀJAS CIETUMS: PLATFORMA DROŠĪBAI CAUR ATBILDĪGU RESOCIALIZĀCIJU



17.aprīlis



Liepāja



Līdzfinansē
Eiropas Savienība



2027
Nacionālais
atrisības plāns



Tieslietu ministrija



Ieslodzījuma vietu pārvalde



DARI
DROŠĪBA ATBILDĪGAI
RESOCIALIZĀCIJAI VEIDOTĀJĀM

JAUNAIS LIEPĀJAS CIETUMS – PROFESIONĀLO CENTIENU PIEPILDĪJUMS PAAUDŽU GARUMĀ

Dmitrijs Kaļins

Ieslodzījuma vietu pārvaldes priekšnieks



Līdzfinansē
Eiropas Savienība



2027
Nacionālais
atrisības plāns



Tieslietu ministrija



Ieslodzījuma vietu pārvalde



DARI
DROŠĀ, ATBILSĪBĀ
REHABILITĀCIJAI UN SOCIĀLĀI
INTEGRĀCIJAI

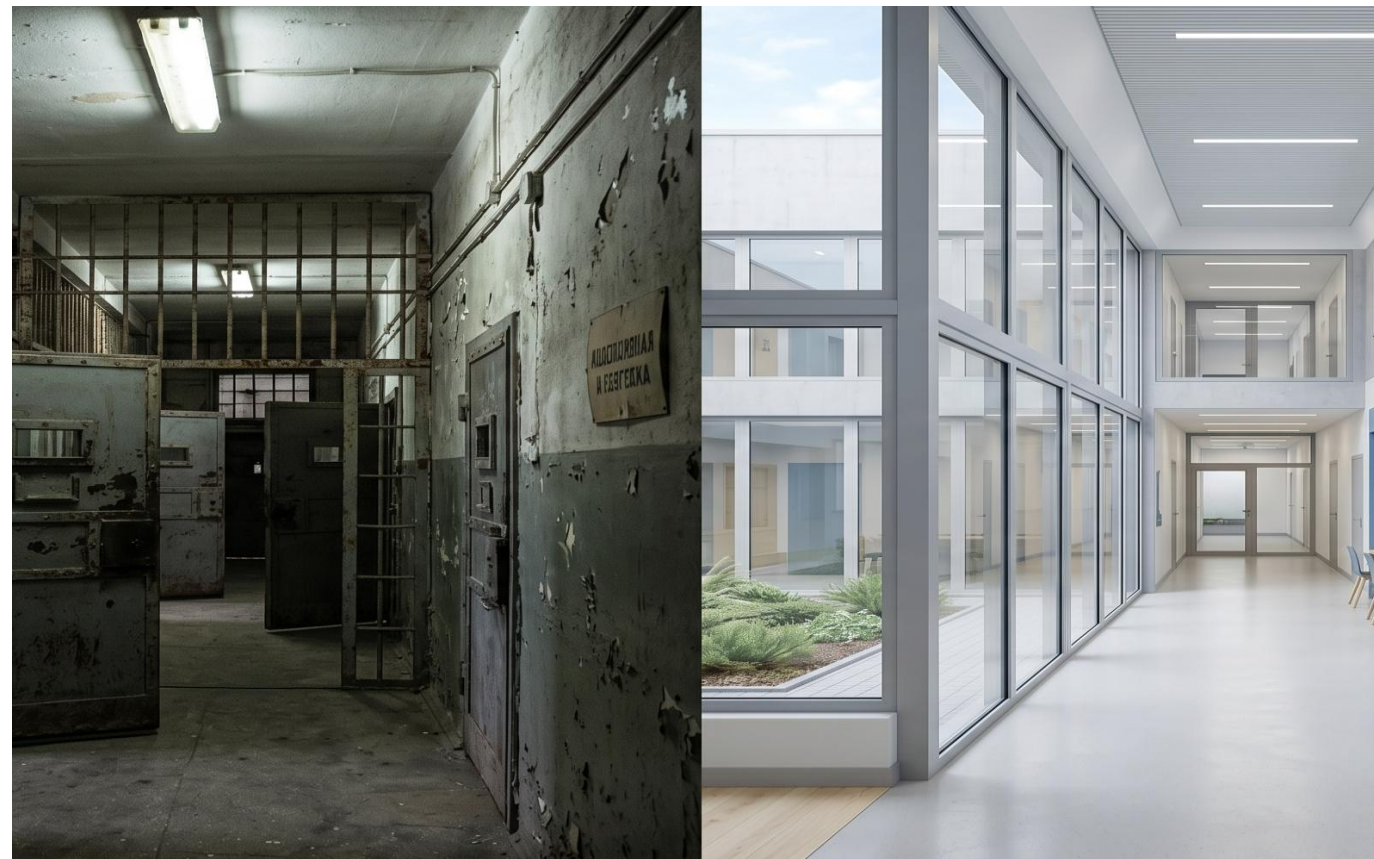
Vīzijas piepildījums

Ieslodzījuma vietu pārvaldes vīzija **«Laikmetīgi cietumi drošākai sabiedrībai»** beidzot ir ieguvusi fizisku formu, atzīmējot institucionālu pagrieziena punktu sistēmas attīstībā.

Institucionālais pagrieziens punkts

JAUNAIS LIEPĀJAS
CIETUMS:
PLATFORMA DROŠĪBAI
CAUR ATBILDĪGU
RESOCIALIZĀCIJU

- Sekmīgi notiek pāreja no padomju infrastruktūras uz modernu soda izpildi.
- Fiziskā vide ir uzlabota, nodrošinot mūsdienīgus un drošus apstākļus.
- Taču ar modernu infrastruktūru vien nepietiek – tas jāpiepilda ar tikpat modernu saturu.
- Tikai tā mēs varēsim uzskatīt, ka jaunais cietums sabiedrības interesēm kalpos vislabākajā iespējamā veidā.



**«Ja notiesātais cietumā tiek izolēts, lai
iemācītos dzīvot brīvībā, rodas būtisks
jautājums: Kā panākt, lai cietums
neklūtu par sociālās nespējas skolu?»»**

Izpratnes maiņa

Mērķis

Panākt, lai notiesātais pēc atbrīvošanas spētu **veiksmīgi iet tiesiskas uzvedības ceļu** un integrēties sabiedrībā.

Priekšnosacījums

Lai šo mērķi sasniegtu, **trīs fundamentāli izpratnes ceļi** vispirms ir jāiziet pašam cietuma personālam.

Pirmais ceļš: No kontroles uz atbildību

**JAUNAIS LIEPĀJAS
CIETUMS:
PLATFORMA DROŠĪBAI
CAUR ATBILDĪGU
RESOCIALIZĀCIJU**



- No ārējas kontroles uz atbildības veicināšanu notiesātajos.
- Pārmaiņas sākas tikai tur, kur sākas notiesātā pašregulācija.
- Tas no personāla prasa krietni vairāk zināšanu un dziļas profesionālas izpratnes, nekā vienkārša spēka un stingrības demonstrēšana.

Otrais ceļš: Uz atvērtāku vidi

JAUNAIS LIEPĀJAS
CIETUMS:
PLATFORMA DROŠĪBAI
CAUR ATBILDĪGU
RESOCIALIZĀCIJU



Pašaprūpe

Telpa un iespējas
notiesātajam
patstāvīgi rūpēties
par sevi, mācoties
atbildību par
pamatvajadzībām.



Pašiniciatīv

a
Atbalsts iekšējās
motivācijas
veidošanai, ļaujot
izrādīt iniciatīvu un
virzīt savu attīstību.



Mikroizvēles

Treniņi, kuros
mācās pieņemt
lēmumus. Bez tiem
pilnvērtīga
sagatavošanās
dzīvei nav
iespējama.

Trešais ceļš: No izolācijas uz kopienu

JAUNĀS LIEPĀJAS
CIETUMS:
PLATFORMA DROŠĪBAI
CAUR ATBILDĪGU
RESOCIALIZĀCIJU

Atgriešanās sabiedrībā

Pēc atbrīvošanas cilvēks neatgriežas tukšumā – viņš atgriežas ģimenē, darba tirgū un vietējā kopienā.

Tāpēc atkārtotu noziegumu riska mazināšana ir kopīgs mūsu visu uzdevums, pat ja katrs no mums šo misiju un uzdevumu apzīmējam ar citiem vārdiem.



Resocializācijas ekosistēma

JAUNAIS LIEPĀJAS
CIETUMS:
PLATFORMA DROŠĪBAI
CAUR ATBILDĪGU
RESOCIALIZĀCIJU



Pāreja uz dzīvi ārpus cietuma pieprasa **stiprus atbalsta tīklus** – ģimeni un tuvāko apkārtni.



Ja resocializācija ir pārdomāta un **efektīva ekosistēma**, tad tās darbībā jāiesaistās plašam spektram organizāciju.



Sociālie dienesti, darba devēji, NVO un brīvprātīgie nav tikai novērotāji, bet ir šīs sistēmas pilntiesīgi dalībnieki.

Drošība caur pārmaiņām

Jaunais cietums un mūsu darbs parādīs galveno: sabiedrības drošība netiek panākta tikai ar fizisku kontroli pār ieslodzīto, bet gan caur reālām un noturīgām pārmaiņām pašā cilvēkā.

MODERNS SATURS MODERNAI INFRASTRUKTŪRAI

Māris Luste

ESF+ Projekta «Drošība: atbildīga resocializācija
ieslodzītajiem (DARI)» vadītājs, ieslodzījuma vietu pārvalde



Līdzfinansē
Eiropas Savienība



Nacionālais
atrisības plāns



Tieslietu ministrija



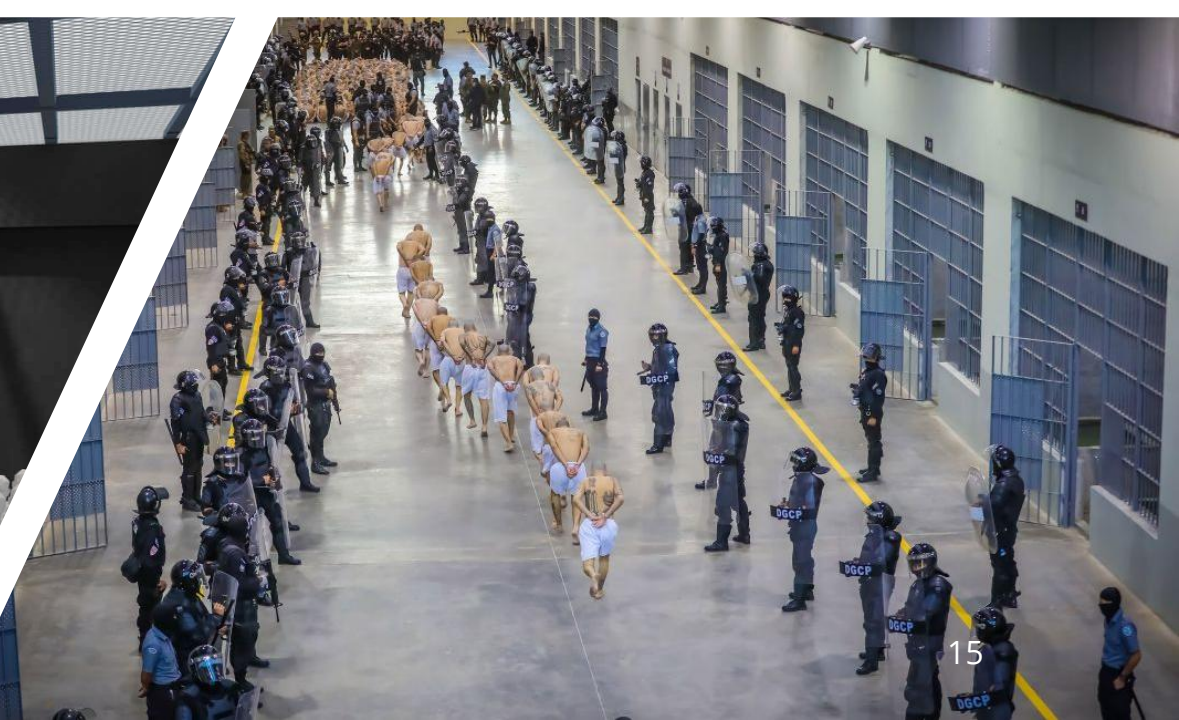
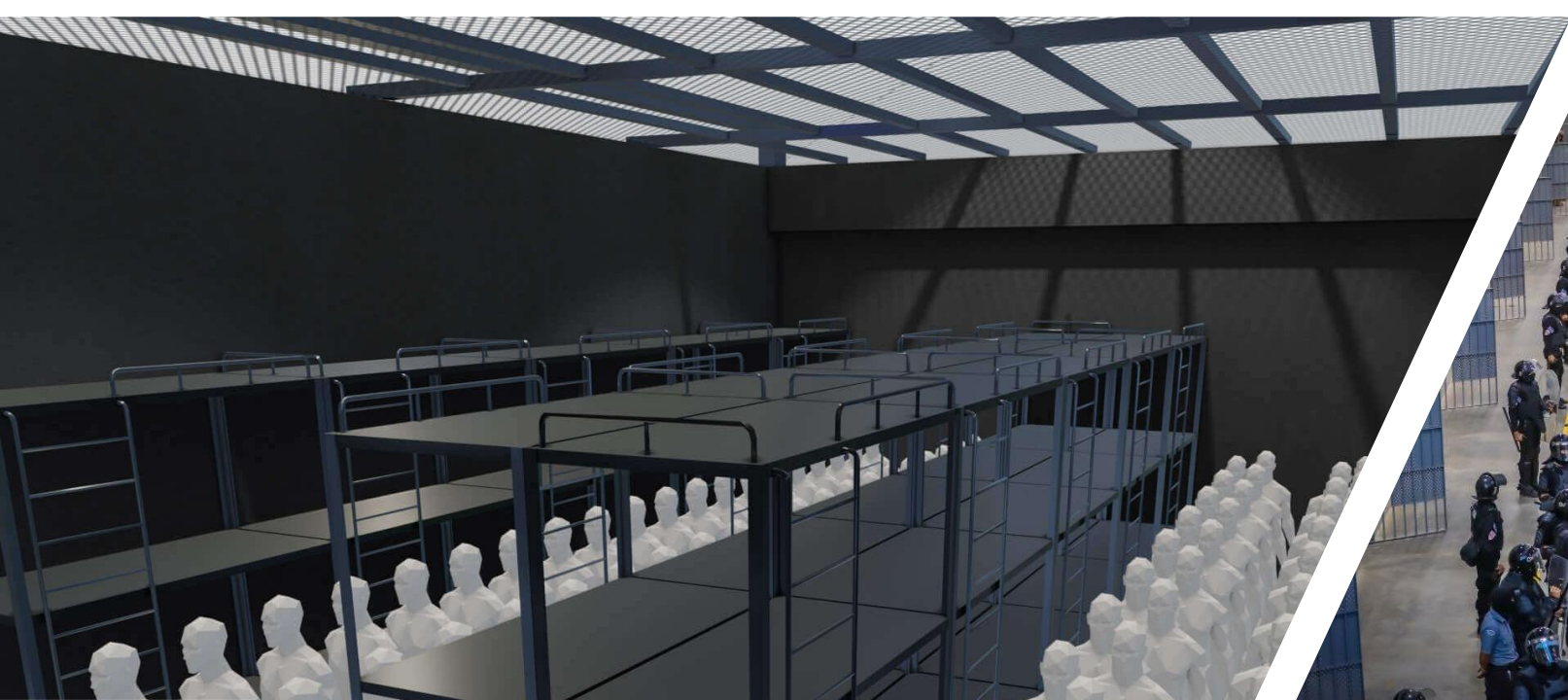
Ieslodzījuma vietu pārvalde



DARI

DROŠĪBA: ATBILDĪGA
RESOCIALIZĀCIJA IESLODZĪTĀJIEM





Divi mērķi, divi drošības modeļi

JAUNAIS LIEPĀJAS
CIETUMS:
PLATFORMA DROŠĪBAI
CAUR ATBILDĪGU
RESOCIALIZĀCIJU

RESOCIALIZĀCIJAS MODELIS

Latvija – Liepājas cietums

Atklāts 2026. gadā

126M

EUR izmaksas

Kopējās būvniecības investīcijas

1 200

Vietas

Projektētā kapacitāte

~105 000

EUR par vietu

Izmaksas uz vienu ieslodzīto

Kā nodrošināt drošību arī pēc soda izciešanas?

IZOLĀCIJAS MODELIS

Salvadora – CECOT cietums

Atklāts 2023. gadā

~115M

USD izmaksas

Kopējās būvniecības investīcijas

40 000

Vietas

Projektētā kapacitāte

~2 500

USD par vietu

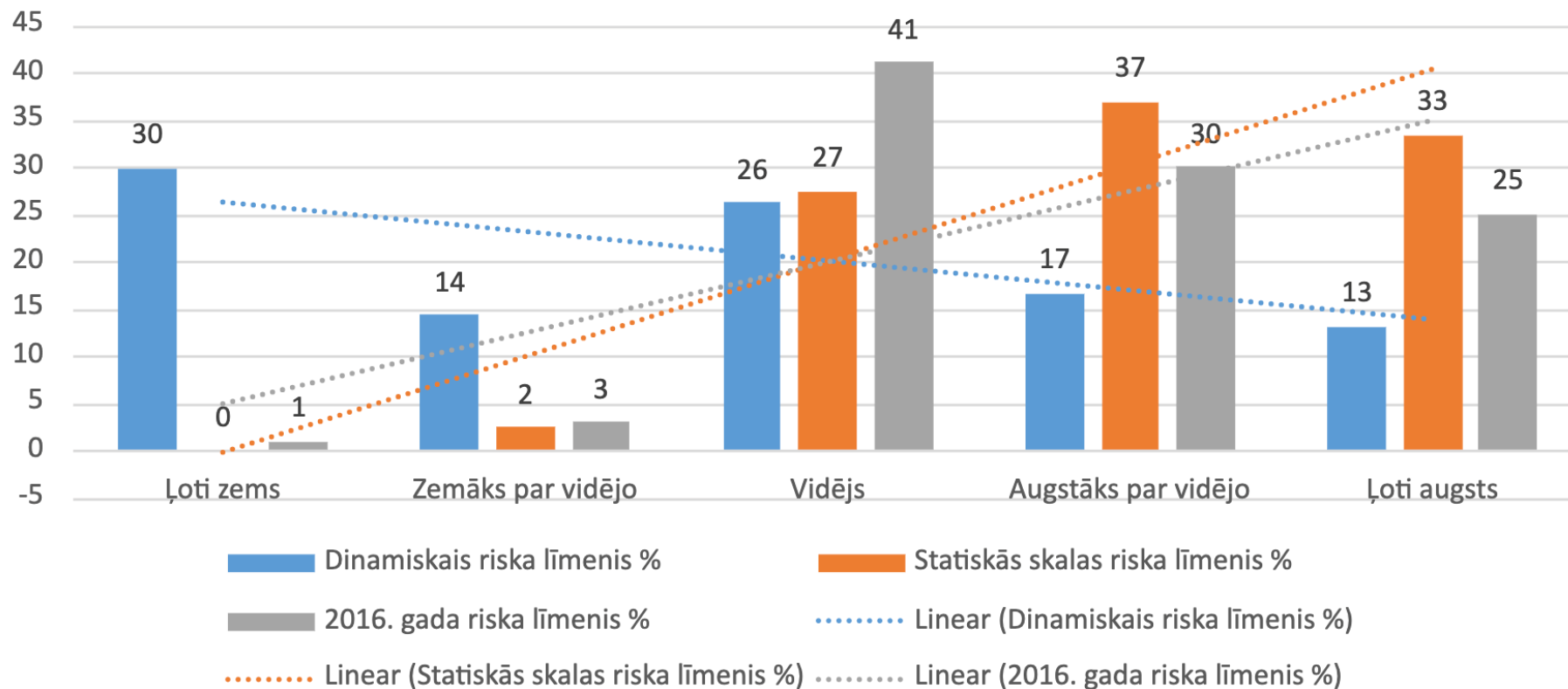
Izmaksas uz vienu ieslodzīto

Kā maksimāli ātri un efektīvi izolēt bīstamus cilvēkus?

Procentuālais sadalījums pa riska līmeņiem salīdzinājumā Latvijā

JAUNAIS LIEPĀJAS
CIETUMS:
PLATFORMA DROŠĪBAI
CAUR ATBILDĪGU
RESOCIALIZĀCIJU

2016.gadā - 100 lietas pēc gadījuma principa
2024.gadā - 110 lietas pēc gadījuma principa



(Ancāns, 2024.)

Galvenie dinamiskie kriminogēnie faktori

JAUNAIS LIEPĀJAS
CIETUMS:
PLATFORMA DROŠĪBAI
CAUR ATBILDĪGU
RESOCIALIZĀCIJU



Antisociāla personība



Prokriminālas attieksmes



Antisociāli sakari



Ģimene / Laulība



Izglītība / Darbs



Brīvā laika izmantošana



Psihoaktīvo vielu lietošana

(Bonta, Andrews, 2006.)

Uzvedības korekcijas programmas (2 nozīmīgākie faktori)

JAUNAIS LIEPĀJAS
CIETUMS:
PLATFORMA DROŠĪBAI
CAUR ATBILDĪGU
RESOCIALIZĀCIJU

Programma	Grupas
Pārmaiņām jā (motivācijas programma)	6
Domas.Atbildība.Rīcība	1
Racionalitāte un resocializācija	3
Es un Citi	1
Vardarbības mazināšanas programma	0
Pārmaiņu ceļš	1

2025.gada 1.pusgads



Līdzfinansē
Eiropas Savienība



2027
Nacionālais
atvesības plāns



Tieslietu ministrija



Ieslodzījuma vietu pārvalde



DARI
DROŽĀNĀ ATBILDĪGĀ
RESOCIALIZĀCIJAS IEBĒRĀJUMS

Resocializācija un «resocializācija»

JAUNAIS LIEPĀJAS
CIETUMS:
PLATFORMA DROŠĪBAI
CAUR ATBILDĪGU
RESOCIALIZĀCIJU



Ne aktivitāte, bet tās mērķējums nosaka ietekmi uz recidīvu.

Tā pati aktivitāte var būt abās kategorijās



Kriminogēnā intervence (RNR)

(vērsta uz 7 kriminogēnajiem faktoriem)



Nekriminogēnā intervence

(nav vērsta uz 7 kriminogēnajiem faktoriem)

Jauni pieaugušie (līdz 25.g.v.) ieslodzījumā

JAUNAIS LIEPĀJAS
CIETUMS:
PLATFORMA DROŠĪBAI
CAUR ATBILDĪGU
RESOCIALIZĀCIJU

293

jauni pieaugušie ieslodzījumā (8% no kopējā ieslodzīto skaita)

14

no tiem sods tiek izpildīts kā nepilngadīgajiem

95%

sods tiek izpildīts pēc pieaugušo standartiem

57%

ir jaunāki par vecāko AIN audzēkni

44.11%

2 gadu laikā pēc atbrīvošanas atgriežas ieslodzījumā (kopējais rādītājs: 35.23%)

Statistika (uz 01.09.2025.)

Kontroles lokuss

JAUNAIS LIEPĀJAS
CIETUMS:
PLATFORMA DROŠĪBAI
CAUR ATBILDĪGU
RESOCIALIZĀCIJU



ĀRĒJAIS KONTROLES LOKUSS

- Atbildība deleģēta sistēmai
- Rīcību nosaka ārējie spēki
- Gaida, ka kāds cits "sakārtos" dzīvi



IEKŠĒJAIS KONTROLES LOKUSS

- Uzņemas atbildību
- Redz izvēles iespējas
- Tic savai ietekmei uz rezultātu

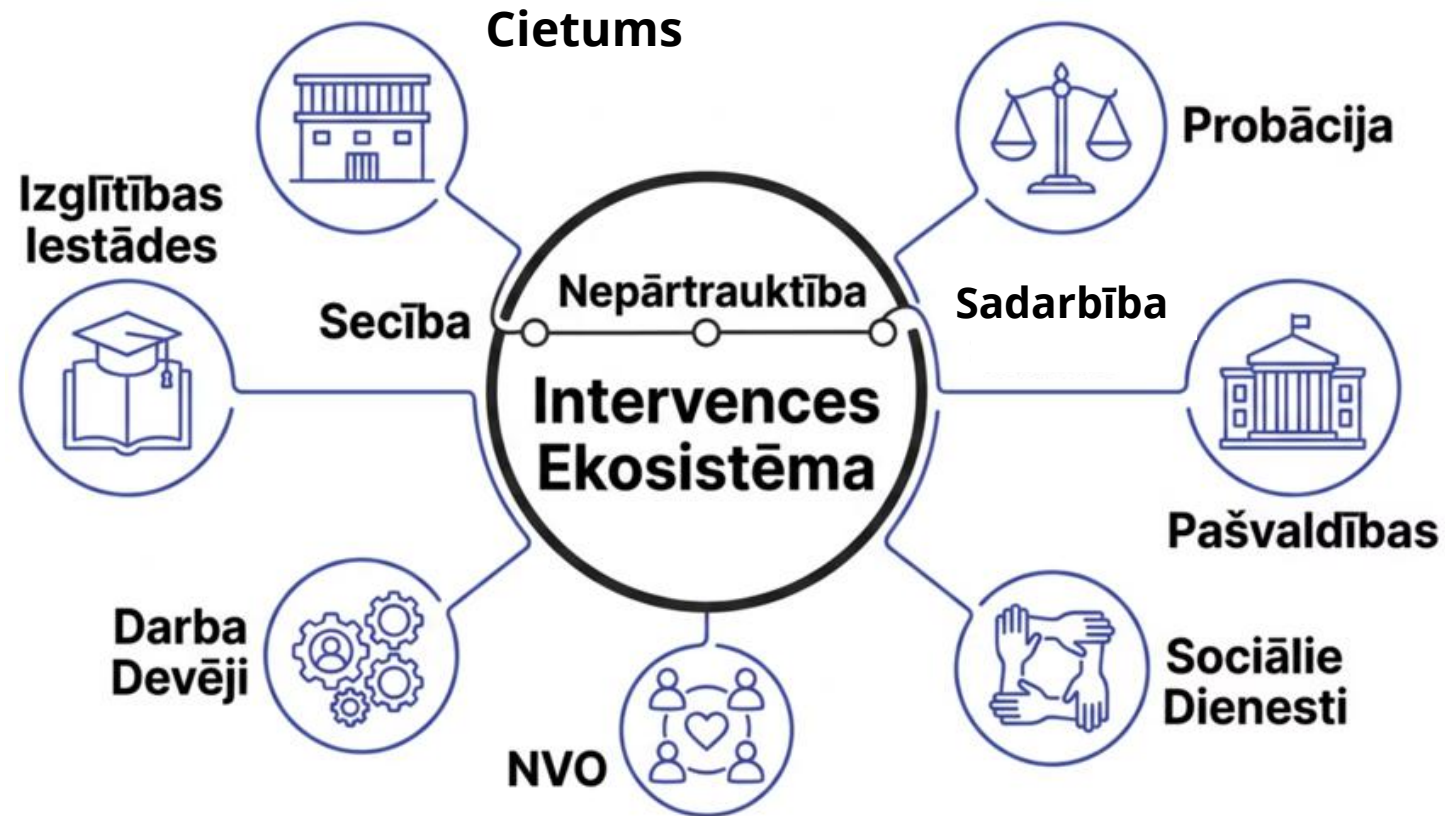
→ Bez izvēles pieredzes – nav atbildības pieredzes. ←

Ja cietumā nav izvēles, brīvībā nav uz ko balstīties.

(Rotter, 1966.)

Intervences ekosistēma

JAUNAIS LIEPĀJAS
CIETUMS:
PLATFORMA DROŠĪBAI
CAUR ATBILDĪGU
RESOCIALIZĀCIJU



Pārrāvumi pārtrauc pārmaiņas.

Intervence = process, nevis atsevišķa programma.

Organizācijas kultūra: balanss resocializācijai

JAUNAIS LIEPĀJAS
CIETUMS:
PLATFORMA DROŠĪBAI
CAUR ATBILDĪGU
RESOCIALIZĀCIJU



Resocializācija notiek, kad kultūras ir balansā.

Hierarhija nodrošina drošību, pārējās – pārmaiņas.

«Ja kapteiņa galvenais uzdevums būtu pasargāt kuģi no briesmām, viņš to visu laiku turētu ostā.»

— Akvīnas Toms



PERSONĀLA KOMPETENCES MODERNĀ IESLODZĪJUMA VIETĀ

Kristīne Beitele

Ieslodzījuma vietu pārvaldes Mācību
centra priekšiece



Līdzfinansēta
Eiropas Savienība



Nacionālais
attīstības plāns



Tieslietu ministrija



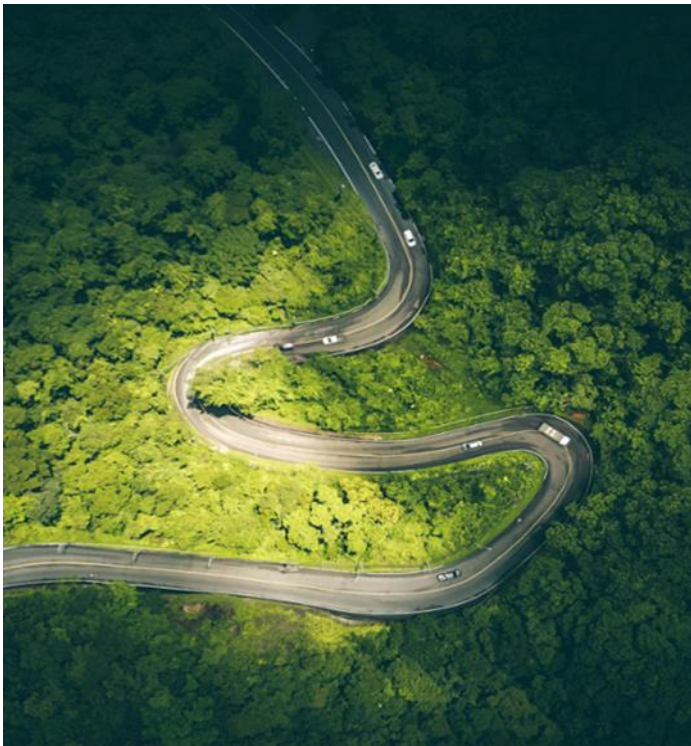
Ieslodzījuma vietu pārvalde



DARI

Latvian Association of
Prisoners' Representatives

Profesijas transformācijas ceļš



**JAUNAIS LIEPĀJAS
CIETUMS:
PLATFORMA DROŠĪBAI
CAUR ATBILDĪGU
RESOCIALIZĀCIJU**

Durvis... Atslēgas... Režīms... Ja vēsturiski korekcijas iestādēs tika uztvertas kā kontroles un disciplinēšanas telpa, tagad **moderns korekcijas dienests Eiropas tiesiskajā telpā vairs nav tikai “apsardzes” institūcija, bet vienlaikus drošības, cilvēktiesību garantēšanas un resocializācijas infrastruktūra.**

Šīs misijas normatīvi prasa daudz plašāku skatījumu. Mēs vairs nerunājam tikai par ārēju uzraudzību. Mēs runājam par spēju ietekmēt uzvedību, veidot atbildību un radīt priekšnoteikumus pārmaiņām. Šī pāreja – no ārējas kontroles uz iekšējas atbildības veicināšanu ieslodzītajos – faktiski iezīmē profesijas transformācijas ceļu.

Resocializācija vairs nav tikai atsevišķu daļu kompetence. Resocializācija vairs nav “ja mēs gribam”. Resocializācija ir ikviena korekcijas dienesta nodarbinātā pamatfunkcija.

No reaktīvas pieejas uz proaktīvu pieeju



JAUNAIS LIEPĀJAS
CIETUMS:
PLATFORMA DROŠIBAI
CAUR ATBILDĪGU
RESOCIALIZĀCIJU

Kompetences korekcijas dienestos ir kļuvušas par **dinamisku jēdzienu**, kas prasa nepārtrauktu pilnveidi. Ņemot vērā profesijas sarežģītību, **statiskas zināšanas vairs nav pietiekamas**. Tas nozīmē, ka tradicionālās funkcijas – uzraudzība, kontrole, disciplinēšana – vairs nespēj pilnībā nodrošināt sistēmas mērķu sasniegšanu. **Tām ir pievienojušies jauni, kvalitatīvi atšķirīgi uzdevumi.**

Mūsdienu profesionālim ir jāspēj analizēt riskus un vajadzības, izprast kriminogēnos faktorus, strādāt ar motivāciju un veicināt uzvedības pārmaiņas. Tas nozīmē **pāreju no reaktīvas pieejas uz proaktīvu, kur uzmanības centrā ir ne tikai uzvedības kontrole, bet arī tās cēloņu izpratne un mērķtiecīga ietekmēšana.**

Kādas ir tradicionālo funkciju robežas?

JAUNAIS LIEPĀJAS
CIETUMS:
PLATFORMA DROŠĪBAI
CAUR ATBILDĪGU
RESOCIALIZĀCIJU



Šajā kontekstā īpaši nozīmīga kļūst **korekcijas dienesta profesionālā kompetence kā integrēta sistēma, kur juridiskās zināšanas, sociālās prasmes un analītiskā domāšana funkcionē savstarpējā mijiedarbībā.**

Mūsdienu korekcijas dienestam **nepieciešams profesionālis, kurš spēj apvienot juridisko precizitāti, sociālo jutīgumu un analītisku domāšanu.** Šāds profesionālis ne tikai nodrošina drošību, bet arī rada priekšnoteikumus ilgtspējīgai ieslodzīto reintegrācijai sabiedrībā.

Tieši šī spēja – pārsniegt tradicionālo funkciju robežas un darboties kā pārmaiņu veicinātājam – definē mūsdienu korekcijas dienesta profesionāļa kvalitāti.

Profesionālās identitātes transformācij

JAUNAIS LIEPĀJAS
CIETUMS:
PLATFORMA DROŠĪBAI
CAUR ATBILDĪGU
RESOCIALIZĀCIJU



Šīs prasmes nav papildus kompetences. Tās ir profesionālās darbības kodols. Un tikai šāda pieeja var nodrošināt holistisku skatījumu uz korekcijas dienestu profesionālo darbību, kur **tehniskā kompetence nav nošķirama no ētiskās attieksmes un sociālajām prasmēm. Šī triāde ir īpaši nozīmīga korekcijas dienesta vidē, kur darbinieka rīcība vienlaikus ir gan juridiski regulēta, gan sociāli sensitīva.**

Cilvēki saka: “Es gribu bērnus...” Neviens nekad nesaka: “Es gribu audzināt bērnus 18 vai ... 25 gadus.” Šis piemērs ilustrē pāreju no deklaratīva nodoma uz reālu, ilgstošu un strukturētu vecāku pienākumu izpildi. Analogā veidā korekcijas dienestā sākotnējais priekšstats par profesiju bieži ir fragmentārs un idealizēts, savukārt faktiskā profesionālā darbība ietver ilgtermiņa atbildību, emocionālo slodzi un nepārtrauktu normatīvās un ētiskās refleksijas nepieciešamību.

Profesionālā identitāte transformējas – kā maināties mēs?



JAUNAIS LIEPĀJAS
CIETUMS:
PLATFORMA DROŠĪBAI
CAUR ATBILDĪGU
RESOCIALIZĀCIJU

Normatīvais regulējums, institucionālā disciplīna un cilvēktiesību standarti un to ievērošana korekcijas dienestos – **nav autonomi funkcionējoši**. Tas ir neizbēgami saistīts ar ētisko spriestspēju (piemēram, samērīgumu, taisnīgumu, cieņpilnu attieksmi) un sociālajām prasmēm (saskarsmi, konfliktsituāciju vadību, empātiju).

Tas **ilustrē korekcijas dienestu profesionālās identitātes transformācijas dinamisko raksturu. Tā neveidojas statiski, bet gan attīstās praksē** – caur pieredzi, institucionālo kultūru un refleksiju par savu rīcību. Korekcijas dienestā tas nozīmē, ka darbinieks no “normu izpildītāja” pakāpeniski kļūst par **kompleksu profesionālu subjektu, kurš vienlaikus īsteno valsts piespiedu funkciju un nodrošina cilvēktiesību aizsardzību**.

Ētiskās vērtības un attieksmes

Runājot par personāla kompetencēm modernā korekcijas dienestā, nav iespējams izvairīties no fundamentāla jautājuma – **uz kādiem pamatiem balstās mūsu profesionālā rīcība?** Ētiskās vērtības korekcijas dienestā funkcionē kā normatīvs un praktisks regulatīvais mehānisms, kas **vienlaikus nosaka profesionālās rīcības robežas un virzienu. Bez šo principu konsekventas ievērošanas nav iespējams nodrošināt ne institucionālo legimitāti, ne sabiedrības uzticēšanos, ne arī efektīvu resocializācijas procesu.** Tādējādi ētika nav sekundārs profesionālās darbības aspekts – tā ir tās sistēmiskais pamats.

Šie principi nav abstrakti. Tie **materializējas ikdienas profesionālajā darbībā** – komunikācijā ar ieslodzītajiem, lēmumu pieņemšanā, konfliktsituāciju risināšanā un attieksmē pret kolēģiem. **Tieši šajā praktiskajā līmenī kļūst redzams, vai deklarētās vērtības patiešām tiek īstenotas.**

**JAUNAIS LIEPĀJAS
CIETUMS:
PLATFORMA DROŠIBAI
CAUR ATBILDĪGU
RESOCIALIZĀCIJU**

Vērtības un attieksmes nav tikai profesionāla izvēle – tā ir arī juridiska atbildība, kas ietver:

- profesionālās konfidencialitātes ievērošanu un cieņpilnu attieksmi pret ikvienu personu neatkarīgi no tās statusa. Cilvēka cieņa ir fundamentāla, un tā nebeidzas ieslodzījumā;
- tādus uzvedības standartus kā personiskais godīgums un profesionālā integritāte, kas veicina sabiedrības uzticēšanos valsts pārvaldei;
- ētiskumu un lojalitāti – iestādes misijas pieņemšanu un savas rīcības saskaņošanu ar tās prioritātēm.

Soda izpildes taisnīgums un institucionālā uzticamība



JAUNAIS LIEPĀJAS
CIETUMS:
PLATFORMA DROŠĪBAI
CAUR ATBILDĪGU
RESOCIALIZĀCIJU

Efektīvai pienākumu izpildei korekcijas dienestā nepieciešama skaidra izpratne par tiesisko un drošības ietvaru, kas nodrošina korekcijas dienesta darbinieku rīcības leģitimitāti un korekcijas dienesta vispārējo drošību. **Bez padziļinātām zināšanām par tiesisko regulējumu un cilvēktiesībām nav iespējams nodrošināt taisnīgu un samērīgu soda izpildi.**

Profesionālajai kompetencei jāietver orientēšanās normatīvajos aktos un iekšējos noteikumos, izpratnē par soda izpildes mērķiem un starptautisko standartu ievērošana.

Īpaši jāuzsver cilvēktiesību būtiskums. Cilvēktiesības nav abstrakta kategorija, bet praktisks rīcības standarts, kas korekcijas dienestā nosaka robežas starp leģitīmu varas īstenošanu un tās pārsniegšanu. Tieši cilvēktiesību ievērošana nodrošina soda izpildes taisnīgumu un institucionālo uzticamību.

Dinamiskās drošības instrumenti



Kontaktpersonu sistēmas darbība korekcijas dienestā ir cieši saistīta ar dinamiskās drošības principu īstenošanu, kas mūsdienu korekcijas iestādē ieņem centrālu vietu. Dinamiskā drošība nozīmē ne tikai fizisku vai procedurālu kontroli, bet arī nepārtrauktu profesionālu mijiedarbību ar ieslodzītajiem, kuras mērķis ir savlaicīga risku identificēšana, spriedzes mazināšana un stabilas institucionālās vides uzturēšana.

Līdz ar to kontaktpersonu darbība primāri balstās uz komunikācijas, motivēšanas, risku un vajadzību novērtēšanas prasmju integrētu pielietojumu. **Komunikācijas un starppersonu prasmes šajā kontekstā kalpo kā galvenais dinamiskās drošības instruments.** Aktīvā klausīšanās veicina informācijas iegūšanu un uzticēšanos, asertīva komunikācija nodrošina skaidru un konsekventu rīcību, bet neverbālās komunikācijas interpretācija ļauj savlaicīgi identificēt uzvedības izmaiņas un drošības riskus.

**JAUNAIS LIEPĀJAS
CIETUMS:
PLATFORMA DROŠIBAI
CAUR ATBILDĪGU
RESOCIALIZĀCIJU**

Dinamiskā drošība ir integrēts profesionālās darbības modelis, kura efektivitāte ir tieši atkarīga no darbinieka komunikācijas kvalitātes, analītiskajām spējām un profesionālās attieksmes.

Tilts starp soda izpildi un reintegrāciju sabiedrībā



Noslēgumā uzsverams, ka mūsdienu korekcijas iestāde vairs nav reducējama uz formālu normu piemērošanu vai institucionālu kontroli, bet gan funkcionē kā komplekss sociāli tiesisks mehānisms, kura centrā atrodas cilvēka uzvedības transformācija un sabiedrības drošības ilgtspēja.

Šajā kontekstā profesionālās kompetences – motivēšana, konsultēšana, komunikācija, empātija un objektivitāte – nav sekundāri instrumenti, bet gan tiesiski un ētiski determinēts profesionālās darbības kodols. **Tieši caur šo kompetenču integrētu un reflektētu pielietojumu korekcijas dienesta darbinieks realizē valsts deleģēto varu samērīgā, taisnīgā un cilvēktiesībām atbilstošā veidā, vienlaikus veicinot ieslodzīto spēju uzņemties atbildību par savu rīcību.**

Tādējādi profesionālā darbība iegūst ne tikai administratīvu, bet arī transformējošu dimensiju – tā kļūst par tiltu starp soda izpildi un personas reintegrāciju sabiedrībā.

JAUNAIS LIEPĀJAS
CIETUMS:
PLATFORMA DROŠĪBAI
CAUR ATBILDĪGU
RESOCIALIZĀCIJU

INFRASTRUKTŪRA KĀ UZVEDĪBAS PĀRMAIŅU INSTRUMENTS

Māris Dumpis

leVP Liepājas cietuma priekšnieks,
pulkvežleitnants



Līdzfinansē
Eiropas Savienība



2027
Nacionālais
attīstības plāns



Tieslietu ministrija



Ieslodzījuma vietu pārvalde



DARU
DROŠĀ ATPLĪDUMA
INICIATĪVA VEĒDĪBAĪM

Infrastruktūra kā uzvedības pārmaiņu instruments

**JAUNĀS LIEPĀJAS
CIETUMS:
PLATFORMA DROŠĪBAI
CAUR ATBILDĪGU
RESOCIALIZĀCIJU**



Līdzfinansē
Eiropas Savienība



2027
Nacionālais
atvesības plāns



Tieslietu ministrija



Ieslodzījuma vietu pārvalde



DARI
NACIONĀLĀ AGENCIJA
RESOCIALIZĀCIJAI
IESLODZĪJUMA VIETĀS

Infrastruktūra kā uzvedības pārmaiņu instruments

**JAUNĀIS LIEPĀJAS
CIETUMS:
PLATFORMA DROŠĪBAI
CAUR ATBILDĪGU
RESOCIALIZĀCIJU**



Līdzfinansē
Eiropas Savienība



Tieslietu ministrija



Ieslodzījuma vietu pārvalde



DARI
Digitālā aģentūra
resocializācijai un rehabilitācijai
ieslodzījuma iestādēs

Infrastruktūra kā uzvedības pārmaiņu instruments

JAUNĀIS LIEPĀJAS
CIETUMS:
PLATFORMA DROŠĪBAI
CAUR ATBILDĪGU
RESOCIALIZĀCIJU



Infrastruktūra kā uzvedības pārmaiņu instruments

JAUNAIS LIEPĀJAS
CIETUMS:
PLATFORMA DROŠĪBAI
CAUR ATBILDĪGU
RESOCIALIZĀCIJU

